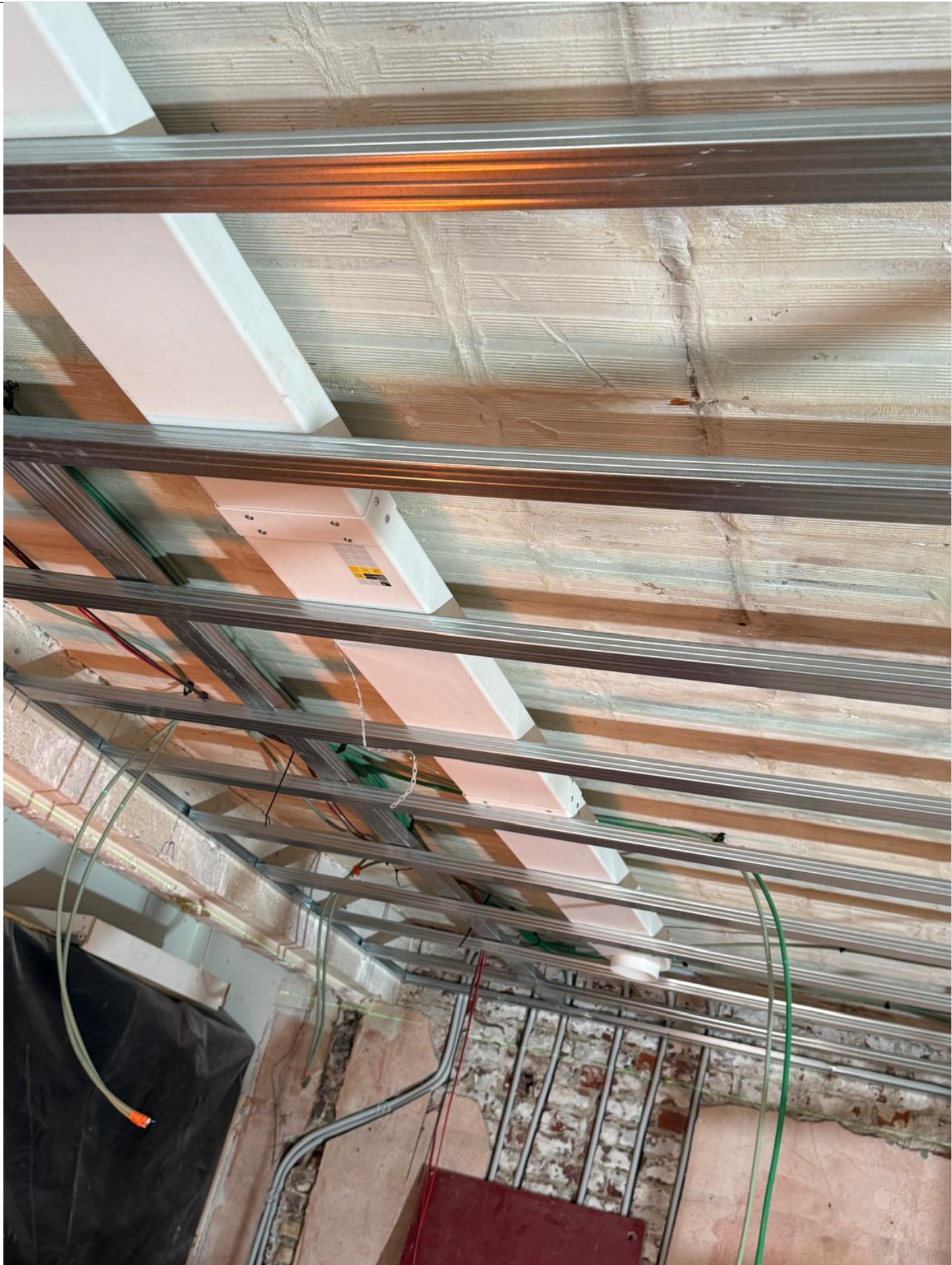


## Note technique

### Faux-plafonds et ventilation

La dalle existante en béton a été masquée par des faux-plafonds suspendu en gyproc afin d'y passer l'ensemble des techniques (électricité).

**Aucune préparation alimentaire** ne sera réalisée sur place. L'ensemble des produits sera préparé en amont dans un atelier dédié. Il n'y aura dès lors **aucune cuisson sur site**, ce qui **exclut tout besoin d'installation de hotte ou d'équipement de cuisine spécifique**.



|  |  |                  |  |                                |       |          |           |                |
|--|--|------------------|--|--------------------------------|-------|----------|-----------|----------------|
|  |  | MAITRE D'OUVRAGE | PROJET   | OBJET                          |       |          | SITUATION | Echelle :      |
|  |  |                  | <p>Changement d'affectation</p> <p>Avenue des Celtes 9</p> <p>1040 - Etterbeek</p> | Note technique - Faux-plafonds |       |          |           | 1:2,28, 1:3,21 |
|  |  |                  |  | DOSSIER                        | PHASE | DATE     | N doc :   | Indice :       |
|  |  |                  |  | 1                              | PU    | 07-04-26 | 05        | B              |